

わたしたちの

要求マップ



別所・中里

実現

みんなが食べられる中学校給食



通学路の安全対策事業

歩道設置や安心カラーベルトの整備

特別養護老人ホーム

2000年からの3年間で6から9施設に
2024年4月に1施設開所予定

要望

坂道の多い地域でも、外出しやすいまちづくり

コミュニティバスの導入
歩道のバリアフリー化

聴力検査

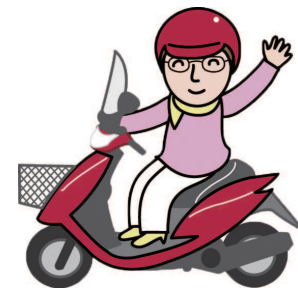
高齢者特別健診の必須項目に
補聴器購入助成制度創設を

子育てしやすいまちづくり

保育料の負担軽減を
虐待や不登校等への支援体制強化

災害に備えた対策強化

ペットの避難対策も



お寄せください。
あなたの声を



あらきLINE公式
ニュース配信中
登録をお願いします！

横浜市議員

あらき由美子

