

わたしたちの 要求マップ



中村・平楽・寿東部

実現

みんなが食べられる
中学校給食

通学路の安全対策事業
歩道設置
安心カラーベルトの整備

特別養護老人ホーム
2000年からの3年間で6から9施設に
2024年4月に1施設開所予定



要望

坂道の多い地域でも、外出しやすいまちづくり
コミュニティバスの導入
歩道のバリアフリー化

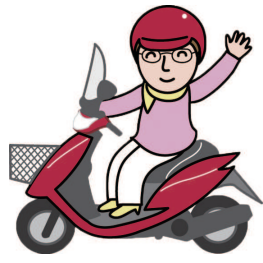
聴力検査
高齢者特別健診の必須項目に補聴器購入助成制度創設を

子育てしやすいまちへ
保育料の負担軽減を
虐待や不登校等への支援体制強化

災害に備えた対策強化
ペットの避難対策も

お寄せください。
あなたの声を

横浜市議員



あらき由美子



あらきLINE公式
ニュース配信中
登録をお願いします！